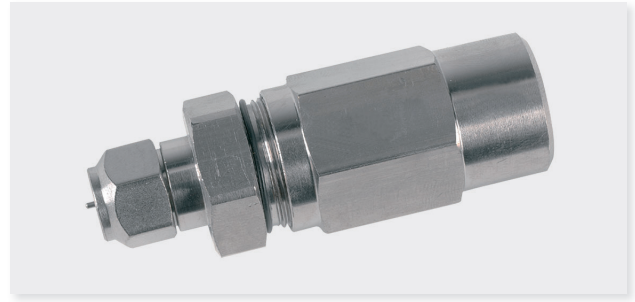


CONECTOR "F MACHO" PARA CABLE COAX. 1/2" CONNECTOR "F MALE" FOR 1/2" COAXIAL CABLE

Ref. 4120
Art. Nr. FKA27115



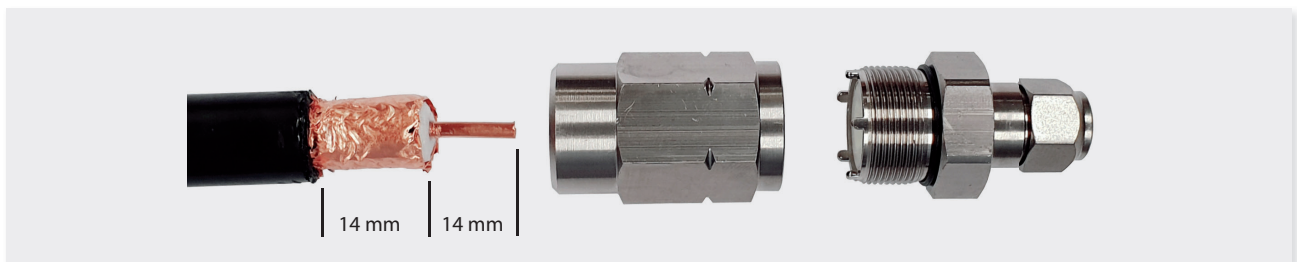
INTRODUCCIÓN

Fabricados bajo una aleación de cobre, zinc y plomo (lo que les otorga una alta calidad de acabado y muy bajas pérdidas), se destinan para su uso en redes coaxiales de grandes dimensiones, de forma conjunta con cables coaxiales de 1/2". Este conector, actúa como transición entre el cable coaxial y un conector tipo "F" hembra, que pueda poseer cualquier dispositivo de esa red coaxial.

INTRODUCTION

Made of copper, zinc and lead alloy (which gives them a high quality finish and very low losses), it is intended for use in large coaxial networks, alongside 1/2" coaxial cables. This connector acts as a transition between the coaxial cable and a female "F" type connector, which any device of that coaxial network can have.

MONTAJE / ASSEMBLY



Especificaciones técnicas	Technical specifications			4120 FKA27115
Rango de frecuencias	Frequency range		MHz	0,3 - 3000
Impedancia nominal	Nominal impedance		Ω	75
Pérdidas de inserción	Insertion loss	0.3 - 1000	dB	-0,01
		1000 - 2150		-0,02
		2150 - 3000		-0,03
Temperatura	Temperature	Instalación / Installation	°C	-5 ... +50
		Trabajo / Operating	°C	-40 ... +70
Max. resistencia a tracción	Max. tensile strength	General	N	> 932
		Inner conductor		> 500
Resistencia a la torsión	Torsional strength	Connector - cable		> 2,5
Resistencia dieléctrica	Dielectric strength	DC Test Voltage	KV	> 3.5
Resistencia conductor int.	Inner conductor resistance	@ 1ADC	mΩ	< 1
Resistencia de aislamiento	Insulation resistance	@ 500 VDC	GΩ	> 200
Llaves para montaje	Wrench for assembly		mm	14 - 22
Dimensiones conector	Connector dimensions		mm (L / Ø)	66 - 25.2
Peso	Weight		g	100 ± 5%