

CABLE DE DATOS U/UTP CAT6 LSFH DATA CABLE U/UTP CAT6 LSFH

Ref.219910 / Art.Nr.CAT6U305V1

| | | | | |
|-------------|---|---|---|---|
| CAT6 |  |  |  |  |
| | CCA | LSFH | U/UTP | ✓ |

INTRODUCCIÓN

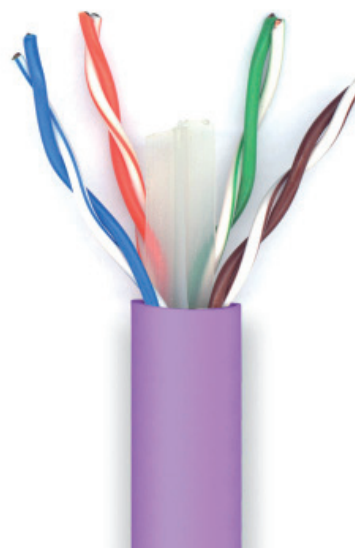
La referencia 219910 es un cable de datos U/UTP CAT6, que soporta el protocolo Gigabit Ethernet hasta los 250MHz. Esto le permite garantizar velocidades de transferencia de 1Gbps. Puede instalarse tanto en distribuciones verticales como horizontales.

Cumple con los estándares de red 10 Base-T, 100 Base-T y 1000 Base-T.

INTRODUCTION

Reference 219910 is a data cable U/UTP CAT6, which supports Gigabit Ethernet protocol up to 250MHz. This allows it to guarantee up to 1Gbps transfer speeds. It can be either installed in vertical or horizontal distributions.

Complies with 10 Base-T, 100 Base-T and 1000 Base-T network standards.



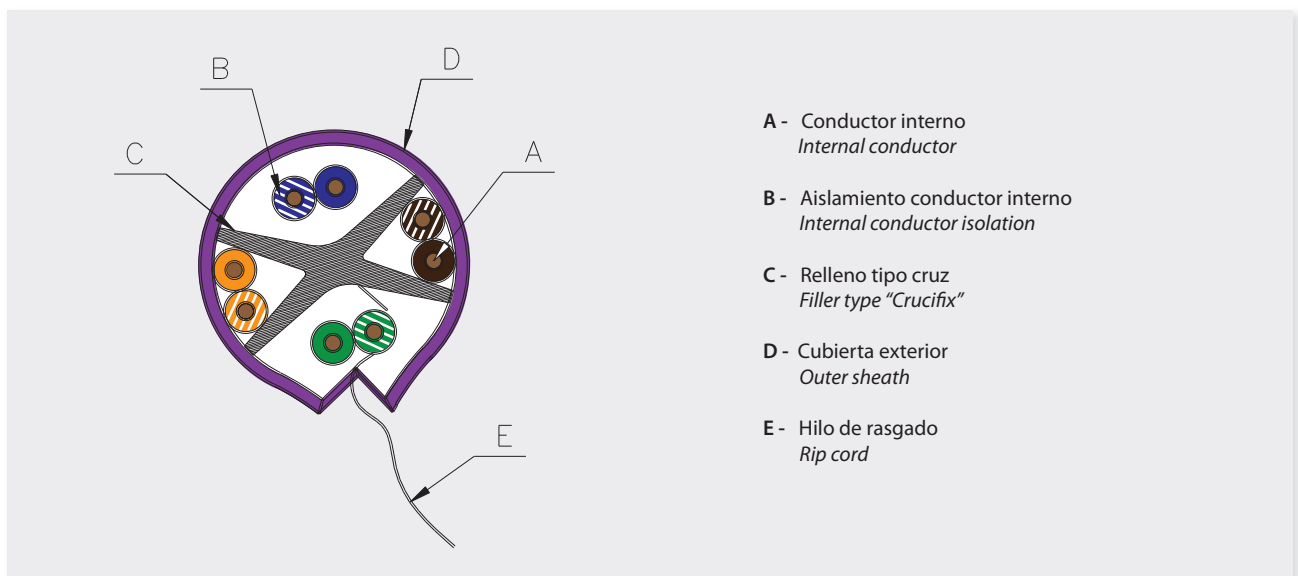
| Especificaciones técnicas | Technical specifications | | Ref.219910 / Art.Nr.CAT6U305V1 |
|------------------------------|------------------------------|--------------------------|--|
| Conductor | Conductor | Material | Aluminio revestido de cobre - Aluminium coated by copper |
| | | Ø (mm) | 0,585 ± 0,02 |
| Tipo de conductor | Conductor type | AWG | 23 |
| Aislamiento del conductor | Conductor Isolation | Material | Polietileno - Polyethylene |
| | | Ø (mm) | 0,95 |
| Relleno | Filler | En cruz - "Crucifix" | Si - Yes |
| Cubierta exterior | Outer sheath | Material | Low Smoke Free Halogen (LSFH) |
| | | Ø (mm) | 6,2 ± 0,2 |
| | | Espesor - Thickness (mm) | 0,50 ± 0,05 |
| | | Color - Colour | Violeta - Violet |
| Hilo de rasgado | Rip cord | | Si - Yes |
| Reacción ante el fuego | Reaction to fire | CPR | Fca |
| Impedancia nominal | Nominal impedance | Ω | 100 ± 15 |
| Resistencia máxima conductor | Maximum conductor resistance | Ω/Km | <117 |
| Velocidad nominal | Nominal velocity | % | 72 |
| Tensión de trabajo | Working voltage | V | 300 |
| Forma de suministro | Supply form | | Caja dispensadora - Dispenser box (305m) |
| Dimensiones (xyz) | Dimensions (xyz) | mm | 210 x 420 x 420 |
| Peso caja (305m) | Box weight (305m) | g | 9700 ± 5% |

RESPUESTA EN FRECUENCIA
FREQUENCY RESPONSE

| FRECUENCIA FREQUENCY | ATENUACIÓN ATTENUATION | NEXT* | PS-NEXT* | ELFEXT* | PS-ELFEXT* | PERD. DE RETORNO RETURN LOSS |
|-------------------------|---------------------------|-------|----------|---------|------------|---------------------------------|
| (MHz) | (dB/100m) | | | | | |
| 0,772 | 1,8 | 76 | 74 | 70 | 67 | ----- |
| 1 | 2 | 74,3 | 72,3 | 67,8 | 64,8 | 20 |
| 4 | 3,8 | 65,3 | 63,3 | 55,7 | 52,7 | 23 |
| 8 | 5,4 | 60,8 | 58,8 | 49,7 | 46,7 | 24,5 |
| 10 | 6 | 59,3 | 57,3 | 47,8 | 44,8 | 25 |
| 16 | 7,6 | 56,3 | 54,3 | 43,7 | 40,7 | 25 |
| 20 | 8,5 | 54,8 | 52,8 | 41,7 | 38,7 | 25 |
| 25 | 9,6 | 53,3 | 51,3 | 39,8 | 36,8 | 24,3 |
| 31,25 | 10,7 | 51,9 | 49,9 | 37,9 | 34,9 | 23,6 |
| 62,5 | 15,5 | 47,4 | 45,4 | 31,8 | 28,8 | 21,5 |
| 100 | 19,9 | 44,3 | 42,3 | 27,8 | 24,8 | 20,1 |
| 125 | 22,4 | 42,8 | 40,8 | 25,9 | 22,9 | 19,4 |
| 200 | 29,2 | 39,8 | 37,8 | 21,7 | 18,7 | 18 |
| 250 | 33 | 38,3 | 36,3 | 19,8 | 16,8 | 17,3 |

* **NEXT** (Near-End Crosstalk) / **PS-NEXT** (Power Sum NEXT) / **ELFEXT** (Equal Level Far End Crosstalk) / **PS-ELFEXT** (Power Sum ELFEXT)

DETALLE / SECCIÓN DEL CABLE
DETAIL / CABLE SECTION



DECLARACIÓN DE CONFORMIDAD ▪ DECLARATION OF CONFORMITY ▪ DECLARAÇÃO DE CONFORMIDADE ▪ DECLARATION DE CONFORMITE ▪ DICHIARAZIONE DI CONFORMITÀ ▪ DEKLARACJA ZGODNOŚCI ▪ KONFORMITÄTSERKLÄRUNG ▪ ΠΙΣΤΟΠΟΙΗΤΙΚΟ ΣΥΜΜΟΡΦΩΣΗΣ ▪ FÖRSÄKRAN OM ÖVERENSSTÄMMELSE ▪ ДЕКЛАРАЦІЯ СООТВЕТСТВИЯ ▪ ةقباطم لا نايب ▶ <https://doc.televes.com>