

*Televes se reserva el derecho de modificar el producto*

## Tramo superior, Galvanizado en caliente

### Torre 360

Tramo superior de 3 m para la formación de una torre de la serie 360.

**Ref.308503**

Ref. lógica

TOBER360FV

EAN13

8424450169179

### Destaca por

- Sistema de anclajes mediante racores
- Soldadura robotizada
- Altura máxima de la Torre 360: 57 m (según condiciones de cálculo)

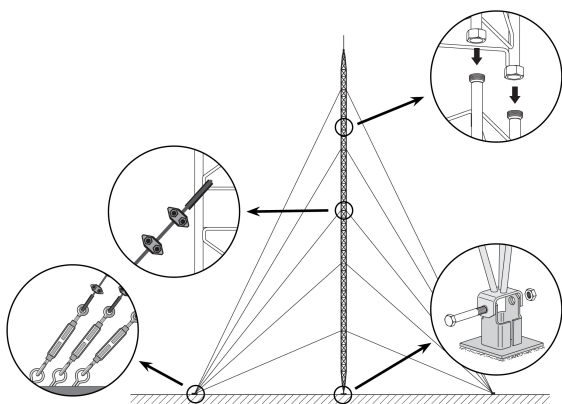
### Características principales

- El tratamiento superficial en galvanizado en caliente ofrece una mayor durabilidad en condiciones de corrosión adversas
- Acabado en color gris
- Diámetro máximo del mástil: 52 mm

### Información adicional

(Haga clic para ver la imagen)

Detalles de montaje



Consiste en fijar a la base el tramo inferior y colocarlo en posición vertical nivelándolo. Posteriormente se van montando los tramos intermedios sucesivos, que estarán equipados con los vientos correspondientes; el montaje se realiza escalando los tramos ya colocados e izando posteriormente el tramo que se va a colocar, ayudándose de utillaje de elevación adecuado.

## Especificaciones técnicas

---

Superficie enfrentada al viento	m <sup>2</sup>	0,4
---------------------------------	----------------	-----