

Televes se reserva el derecho de modificar el producto

Tramo superior, Galvanizado en caliente + Pintura

Torre 360

Tramo superior de 3 m para la formación de una torre de la serie 360.

El tramo está pintado en color rojo (RAL 3020).

Ref.308504

Ref. lógica

TOBER360FVR

EAN13

8424450169209

Destaca por

- Sistema de anclajes mediante racores
- Soldadura robotizada
- Altura máxima de la Torre 360: 57 m (según condiciones de cálculo)

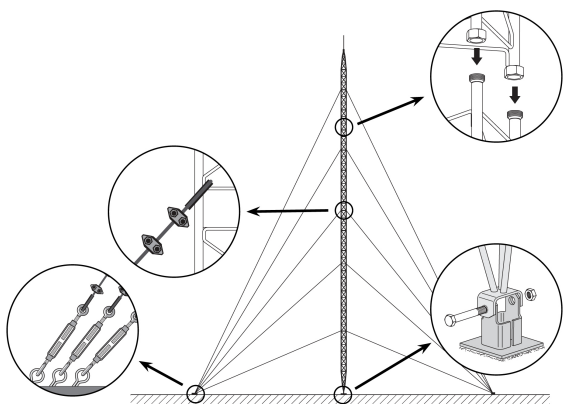
Características principales

- El tratamiento superficial en galvanizado en caliente ofrece una mayor durabilidad en condiciones de corrosión adversas
- Pintura de color, mediante lacado al horno con polvo electrostático de poliéster
- Diámetro máximo del mástil: 52 mm

Información adicional

(Haga clic para ver la imagen)

Detalles de montaje



Consiste en fijar a la base el tramo inferior y colocarlo en posición vertical nivelándolo. Posteriormente se van montando los tramos intermedios sucesivos, que estarán equipados con los vientos correspondientes; el montaje se realiza escalando los tramos ya colocados e izando posteriormente el tramo que se va a colocar, ayudándose de utillaje de elevación adecuado.

Especificaciones técnicas

Superficie enfrentada al viento	m ²	0,4
---------------------------------	----------------	-----