

Televes se reserva el derecho de modificar el producto

Tramo inferior basculante, Galvanizado en caliente

Torre 360

Tramo inferior de 3m para la formación de una torre de la serie 360. Al ser un tramo basculante, requiere la instalación de vientos.

Ref.308603

Ref. lógica

TFUSS360FV

EAN13

8424450169186

Destaca por

- Sistema de anclajes mediante racores
- Soldadura robotizada
- Altura máxima de la Torre 360: 57m (según condiciones de cálculo)

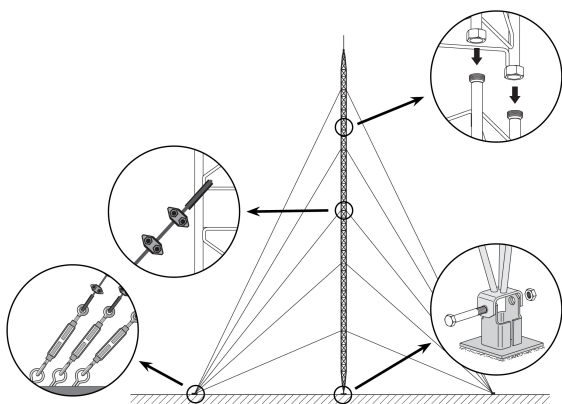
Características principales

- El tratamiento superficial en galvanizado en caliente ofrece una mayor durabilidad en condiciones de corrosión adversas
- Acabado en color gris

Información adicional

(Haga clic para ver la imagen)

Detalles de montaje



Consiste en fijar a la base el tramo inferior y colocarlo en posición vertical nivelándolo. Posteriormente se van montando los tramos intermedios sucesivos, que estarán equipados con los vientos correspondientes; el montaje se realiza escalando los tramos ya colocados e izando posteriormente el tramo que se va a colocar, ayudándose de utillaje de elevación adecuado.

Especificaciones técnicas

Superficie enfrentada al viento

0,355 m² x 1,2 coef. = 0,426 m²