

Televes se reserva el derecho de modificar el producto

Tramo superior, Zinc + Pintura

Torre 450

Tramo superior de 3 m para la formación de una torre de la serie 450.

El tramo está pintado en color rojo (RAL 3020).

Ref.3133

Ref. lógica

TOBER450R

EAN13

8424450136836

Destaca por

- Sistema de anclajes mediante racores
- Soldadura robotizada
- Altura máxima de la Torre 450: 90 m (según condiciones de cálculo)

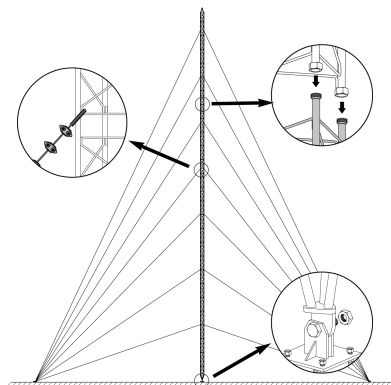
Características principales

- Tratamiento de zincado + pintura de color: lacados al horno con polvo electrostático de poliéster
- Diámetro máximo del mástil: 62 mm

Información adicional

(Haga clic para ver la imagen)

Detalles de montaje



Consiste en fijar a la base el tramo inferior y colocarlo en posición vertical nivelándolo. Posteriormente se van montando los tramos intermedios sucesivos, que estarán equipados con los vientos correspondientes; el montaje se realiza escalando los tramos ya colocados e izando posteriormente el tramo que se va a colocar, ayudándose de utillaje de elevación adecuado.

Especificaciones técnicas

Superficie enfrentada al viento	m ²	0,518
---------------------------------	----------------	-------