

*Televes se reserva el derecho de modificar el producto*

## Tramo superior, Galvanizado en caliente + Pintura

### Torre 450

Tramo superior de 3 m para la formación de una torre de la serie 450.

El tramo está pintado en color rojo (RAL 3020).

#### Ref.313301

Ref. lógica

TBOER450FVR

EAN13

8424450169315

### Destaca por

- Sistema de anclajes mediante racores
- Soldadura robotizada
- Altura máxima de la Torre 450: 90 m (según condiciones de cálculo)

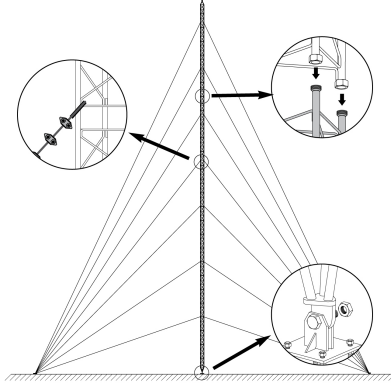
### Características principales

- El tratamiento superficial en galvanizado en caliente ofrece una mayor durabilidad en condiciones de corrosión adversas
- Pintura de color, mediante lacado al horno con polvo electrostático de poliéster
- Diámetro máximo del mástil: 62 mm

### Información adicional

(Haga clic para ver la imagen)

## Detalles de montaje



Consiste en fijar a la base el tramo inferior y colocarlo en posición vertical nivelándolo. Posteriormente se van montando los tramos intermedios sucesivos, que estarán equipados con los vientos correspondientes; el montaje se realiza escalando los tramos ya colocados e izando posteriormente el tramo que se va a colocar, ayudándose de utillaje de elevación adecuado.

## Especificaciones técnicas

---

<b>Superficie enfrentada al viento</b>	m <sup>2</sup>	0,518
--	----------------	-------