

Televes se reserva el derecho de modificar el producto

Tramo intermedio, Galvanizado en caliente + Pintura

Torre 450

Tramo intermedio de 3m para la formación de una torre de la serie 450.

Ref.313102	Color rojo (RAL 3020)
Ref. lógica	TMIT450FVR
EAN13	8424450169278
Ref.313103	Color blanco (RAL 9002)
Ref. lógica	TMIT450FWW
EAN13	8424450169285

Destaca por

- Sistema de anclajes mediante racores
- Soldadura robotizada
- Altura máxima de la Torre 450: 90m (según condiciones de cálculo)

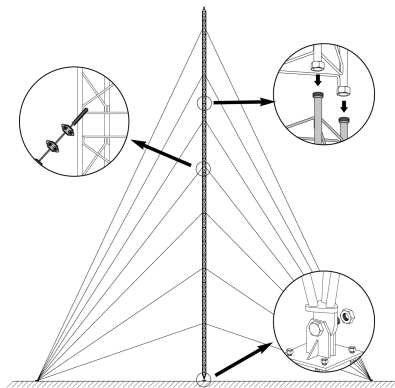
Características principales

- El tratamiento superficial en galvanizado en caliente ofrece una mayor durabilidad en condiciones de corrosión adversas
- Pintura de color, mediante lacado al horno con polvo electrostático de poliéster

Información adicional

(Haga clic para ver la imagen)

Detalles de montaje



Consiste en fijar a la base el tramo inferior y colocarlo en posición vertical nivelándolo. Posteriormente se van montando los tramos intermedios sucesivos, que estarán equipados con los vientos correspondientes; el montaje se realiza escalando los tramos ya colocados e izando posteriormente el tramo que se va a colocar, ayudándose de utillaje de elevación adecuado.

Especificaciones técnicas

Superficie enfrentada al viento	m ²	0,568
---------------------------------	----------------	-------