

Televes si riserva il diritto di modificare il prodotto e/o specifiche tecniche indicate

## Sezione intermedia, Galvanizzato a caldo + Pittura Traliccio 450

Sezione intermedia di 3m per la formazione di un traliccio della serie 450.

<b>Art.313102</b>	Colore rosso (RAL 3020)
<b>ID.NR</b>	TMIT450FVR
<b>EAN13</b>	8424450169278
<b>Art.313103</b>	Colore bianco (RAL 9002)
<b>ID.NR</b>	TMIT450FWW
<b>EAN13</b>	8424450169285

### Si distingue per

- Sistema de ancoraggios mediante raccordi
- Saldatura robotizzata
- Altezza massima del traliccio 450: 90m (secondo le condizioni di calcolo)

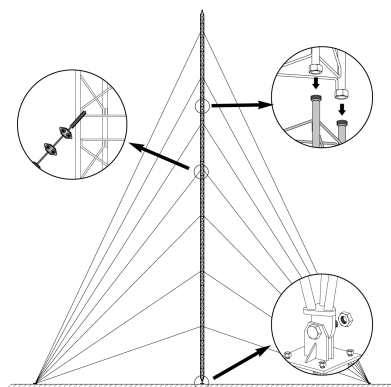
### Caratteristiche principali

- Il Trattamento galvanizzato a caldo della superficie offre una maggiore durata in condizioni avverse di corrosione
- Dipinto, mediante laccatura al forno con polvere elettrostatica di poliestere

### Ulteriore informazione

(Clicca per vedere l'immagine)

Dettagli di montaggio



Consiste nel fissare alla base la Sezione inferiore e collocarlo in posizione verticale livellandolo. Nella Sezione posteriore si montano le i pezzi intermedi successivi, che saranno dotati di venti corrispondenti; il montaggio avviene scalando le sezioni già posizionate e quindi il sollevamento della Sezione che deve essere posizionata, aiutandosi con attrezzature di sollevamento.

## Caratteristiche tecniche

---

Superf. esposta al vento	m <sup>2</sup>	0,568
--------------------------	----------------	-------