

Televes zastrzega sobie prawo do modyfikowania produktu

Sekcja górna, Ocynkowana ogniowo + Farba

Maszt kratownicowy 450

Sekcja górna o wysokości 3 m do masztu kratowniczego z serii 450.

Sekcja w kolorze czerwonym (RAL 3020).

Nr.Kat.313301

Nr.Art

TBOER450FVR

EAN13

8424450169315

Cechy wyróżniające

- System łączenia za pośrednictwem gwintów
- Spawy wykonane metodą zautomatyzowaną
- Maksymalna wysokość masztu kratowniczego 450: 90 m (według warunków obliczeniowych)

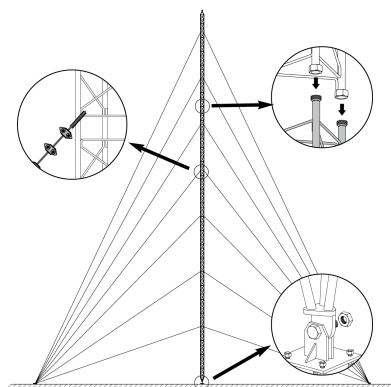
Ogólna charakterystyka

- Obróbka powierzchni, polegająca na ocynkowaniu ogniowym, zapewnia większą odporność na warunki sprzyjające powstawaniu korozji
- Lakierowanie poprzez natrysk elektrostatycznym proszkiem poliestrowym
- Maks. średnica masztu: 62 mm

Dodatkowe informacje

(Kliknij, aby zobaczyć zdjęcie)

Szczegóły montażu



Instalacja polega na przytwierdzeniu sekcji dolnej do bazy i ustawieniu jej w pozycji pionowej. Następnie należy nakładać sekcje środkowe, które są wyposażone w odciągi. Montażu dokonuje się poprzez skalowanie już nałożonych sekcji i wznoszeniu kolejnych sekcji przy pomocy odpowiedniego oprzyrządowania.

Specyfikacje techniczne

Powierzchnia poddana oddz. wiatru	m ²	0,518
-----------------------------------	----------------	-------