

Conectores SC/APC

Conectores para fibra óptica



A Televes reserva o direito de modificar o produto

Ref.2329

Art.Nr

OSSCAPC

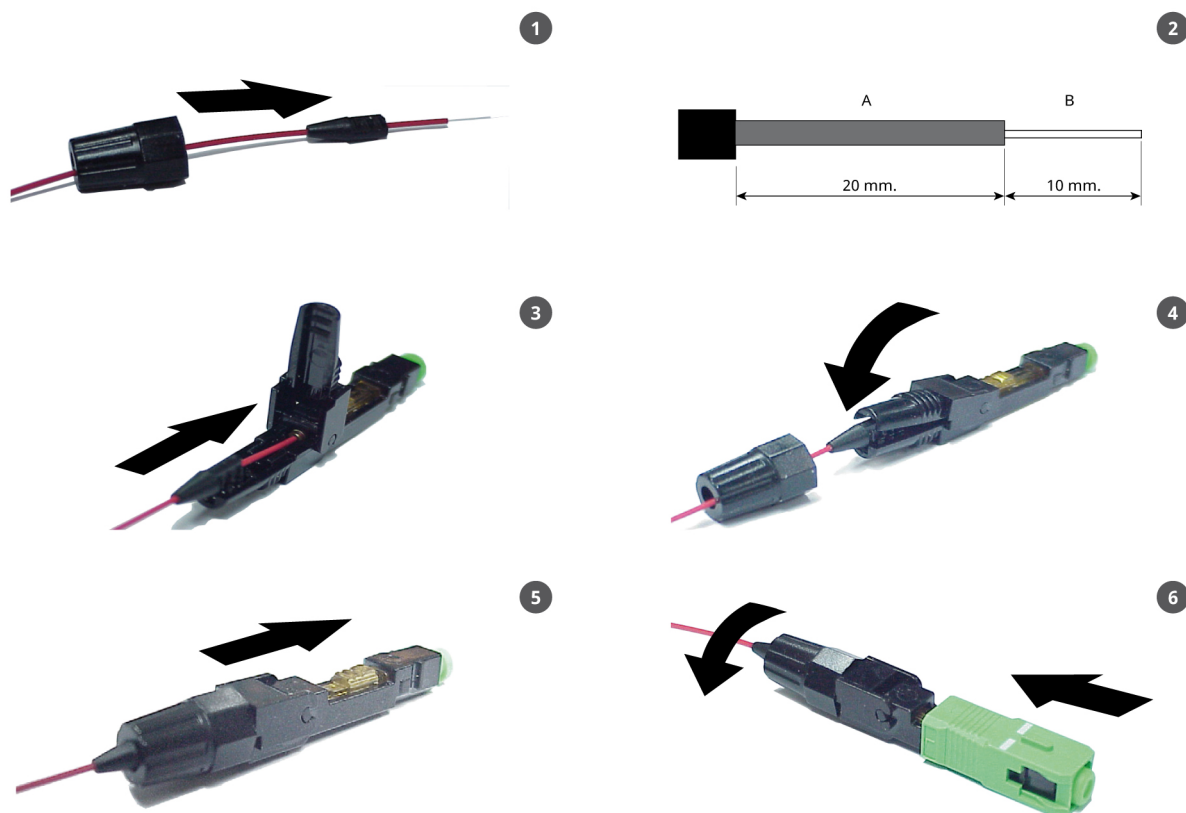
EAN13

8424450142592

Informação adicional

(Clique para ver a foto)

Detalhes da montagem



1. Insira a fibra através do casquilho de plástico (com rosca) e da manga de borracha.
2. Descarte a fibra (deixando um comprimento de 20 mm para um diâmetro de 250 micras e 10 mm para um diâmetro de 125 micras). Agora antes de realizar o corte da fibra com a máquina de corte (ref.232301) limpe a fibra desprotegida com um toalhete de álcool isopropílico.
3. Introduza a fibra no invólucro do conector e certifique-se que a extremidade da fibra não toca em nenhuma parte do dispositivo até chegar ao fundo.
4. Feche o guia do conector (em preto) prendendo a manga de borracha e portanto a fibra.
5. Mova a parte deslizante (em amarelo) para prender a fibra.
6. Aperte o casquilho de plástico. Insira a tampa rectangular de cor verde até que esteja presa (mantendo-a na mesma posição em que é recebida).

